

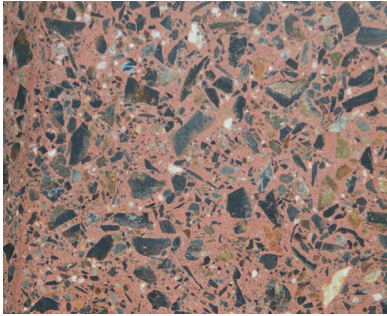


# COLORES & ACABADOS

PARA POSTES DE CONCRETO



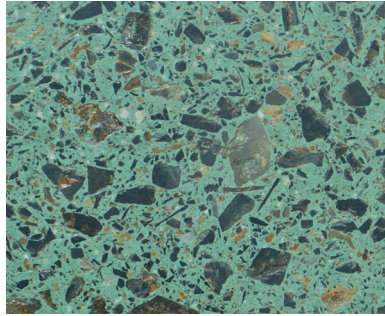
# COLORES



**Rojo Azteca**

SELECCIONAR CÓDIGO

RA



**Jade Azteca**

SELECCIONAR CÓDIGO

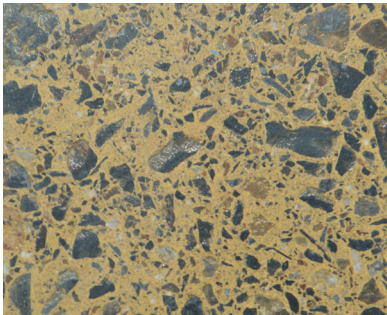
JA



**Medianoche**

SELECCIONAR CÓDIGO

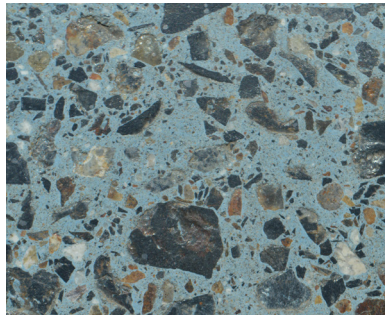
MR



**Bronce Oscuro**

SELECCIONAR CÓDIGO

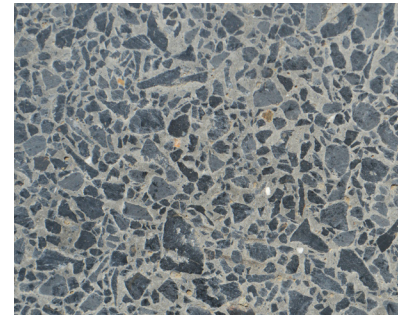
BO



**Azul Maya**

SELECCIONAR CÓDIGO

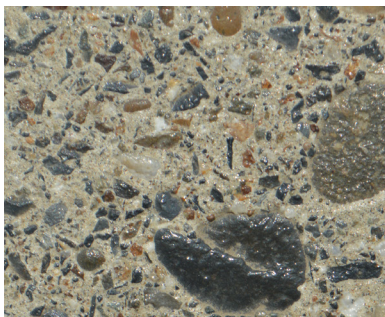
AM



**Negro Eclipse**

SELECCIONAR CÓDIGO

NE



**Sal y Pimienta**

SELECCIONAR CÓDIGO

SP



**Negro Absoluto**

SELECCIONAR CÓDIGO

NA

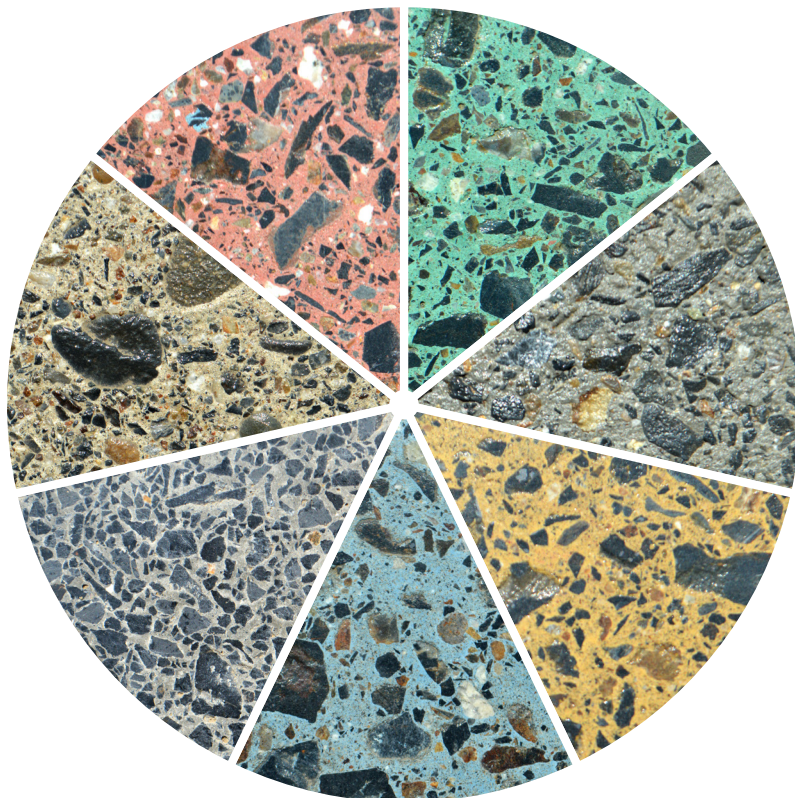


## GRIS

Nuestro color gris liso es el estándar para postes de concreto no ornamentales. Los agregados naturales y el concreto hacen de esta una opción simple y económica. Normalmente se utiliza para líneas de distribución de energía, servicios públicos e iluminación deportiva.

**Nota: Sólo está disponible en la línea de productos industriales**

# PALETA DE COLORES



---

## ACERCA DE NUESTROS COLORES Y ACABADOS

Nuestros colores son una combinación de agregados decorativos, cemento y pigmentos. No es una capa adherida superficialmente sino, todo el poste es manufacturado con una mezcla especial de concreto lo que brinda más de 30 estilos diferentes a elegir.

---

### SELECCIONE EL TIPO DE POSTE



Modelo de poste



Altura libre



Código del color



Opción Mástil Porta Banderas



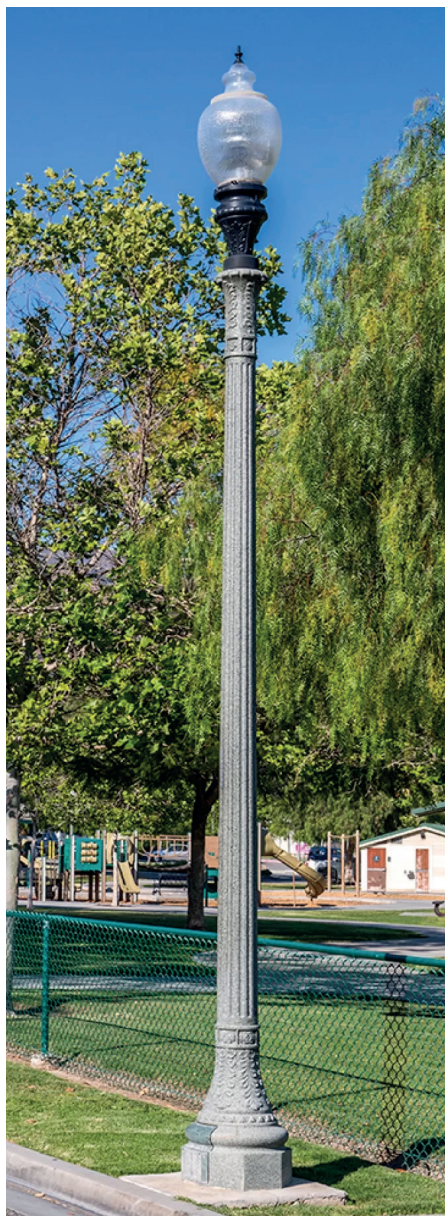
Opción Porta Maceteros



Opción Porta Banners



MODELO: LINEAL



MODELO: CORINTIO



MODELO: URBANO

# COLORES & ACABADOS

PARA POSTES DE CONCRETO



**Calle Padre Urraca # 111 oficina 604. San Miguel, Lima, Perú**  
**Telefono: +51 989 788 573 • Correo: onelux@eonelux.com**  
**www.eonelux.com**

Póngase en contacto con nuestra empresa y obtenga atención personalizada sobre su proyecto.  
Atenderemos sus necesidades.